

**DEBE AIR 1144 HAPPIAKTIVAATTORI
KÄYTTÖ- JA HUOLTO-OHJE**



Säilytä tämä käyttöohje helposti saatavilla happiaktivaattorin lähellä. Lue käyttöohje kokonaisuudessaan ennen happiaktivaattorin kytkemistä.

1. YLEISET TURVALLISUUSOHJEET

Ennen kuin happiaktivaattorille tehdään mitään, se pitää tehdä paineettomaksi. Tätä laitetta ei ole tarkoitettu käytettäväksi ulkotiloissa.

2. YLEISET OMINAISUUDET

Happiaktivaattori on yksinkertainen ja automaattinen ilmastointijärjestelmä veden hapettamista varten. Veden hapensaanti vaikuttaa veteen positiivisesti mm. rikkivety erottuu ja rauta sekä tietyissä tapauksissa myös mangaani hapettuu. Tämä tarkoittaa, että rauta ja mangaani on helppo erottaa erillisessä veden suodattimessa. Happiaktivaattori on tarkoitettu järjestelmille, joissa on kalvopaineastia tai perinteinen paineastia.

3. KÄYTTÖKOHDE

Happiaktivaattoria ei saa käyttää tiloissa joissa säilytetään helposti syttyviä nesteitä, kaasuja tai muita aineita. Happiaktivaattoria saa ainoastaan käyttää niissä järjestelmissä, joihin se on suunniteltu tämän ohjeen mukaisesti. Kaikki muunlainen käyttö on kielletty. Valmistaja ja maahantuoja eivät ole vastuussa virheellisen käytön aiheuttamista vahingoista tai reklamaatioista.

4. HAPPIAKTIVAATTORIN SISOITAMINEN

Sijoituksen valinta voi pidentää happiaktivaattorin ikää; huoneen pitää olla tilava, kuiva ja hyvin ilmastoitu. Seuraavat olosuhteet tulee täyttyä:

- Ympäristön lämpötila: +5-45°C
- Tuloveden lämpötila: +5-45°C
- Maksimi työpaine: 6 bar
- Happiaktivaattori tulee sijoittaa lähelle lattiakaivoa tai viemäriputkea.
- Happiaktivaattori tulee asentaa pystyasentoon.

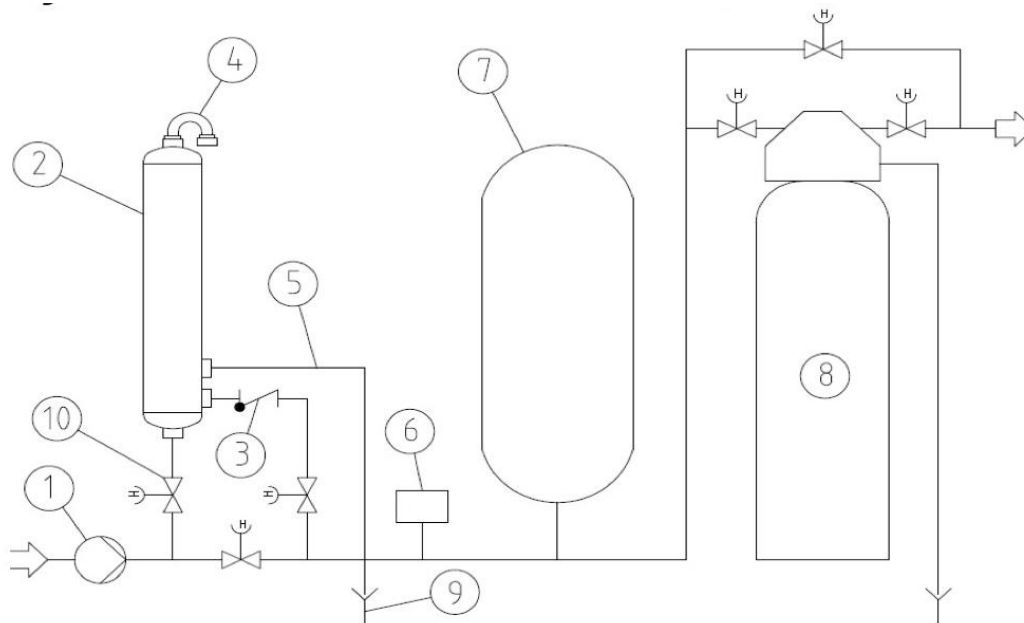
5. TOIMINTA

Kun pumppu käynnistyy, vesi nousee happiaktivaattorin yläosaan keskusputkea pitkin ja pisaroituu ilmatilaan. Kun pumppu sammuu, säiliö tyhjentyy vedestä poistoputkea pitkin ja palaa paineettomaan tilaan. Poistoputken virtaus tulee säätää 1,4 litraan minuutissa. Kun pumppu on käynnissä, tulee poistoputkesta valua jatkuvasti pieni määrä vettä. Kun pumppu sammuu, veden valuminen jatkuu vielä muutaman minuutin ajan.

6. Mitat

Paino: 15 kg
Paine: Max 6 bar
Kapasiteetti: 35 l/min
Poistovirtaus: 1,4 l/min
Korkeus: 760mm
Halkaisija: 100mm

7. LIITTÄMINEN VESIVERKOSTOON



Periaateluonnos 1

1. Kaivopumppu
2. Happiaktivaattori
3. Takaiskuventtiili
4. Alipaineventtiili
5. Poistoputki
6. Painekeytkin
7. Painesäiliö
8. Mahdollinen vedensuodatin
9. Lattiakaivo tai viemäri